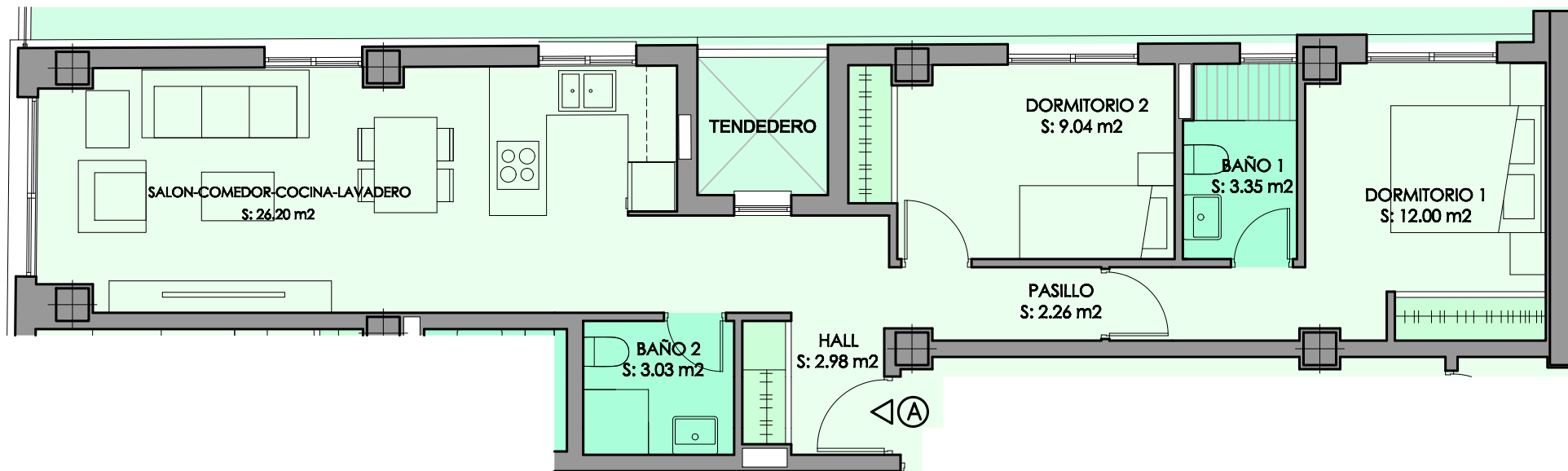


PROYECTO DE 25 VIVIENDAS, APARCAMIENTOS Y TRASTEROS CALLE GAUCIN 20, MALAGA



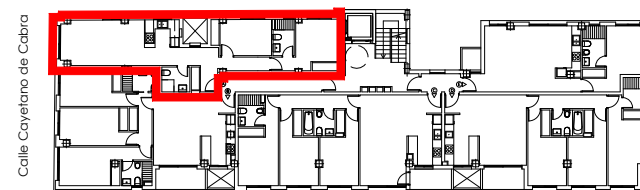
UBICACIÓN EN LA FACHADA



VIVIENDA A - PLANTA 2ª, 3ª, 4ª

Sup. Útil Vivienda	Sup. Const. Vivienda	Sup. Const. TOTAL
58.86 m ²	70.30 m ²	83.59 m ²

NOTA: EL PRESENTE PLANO PODRÁ SUFRIR MODIFICACIONES POR MOTIVO DE PROYECTO
 Superficie Construida B.O.J.A. 218/2005 - Reglamento de información al
 consumidor en la compraventa y arrendamiento de viviendas en Andalucía.
 Superficie total incluye construida interior, terrazas computables y parte
 proporcional de zonas comunes.



UBICACIÓN EN SEGUNDA PLANTA